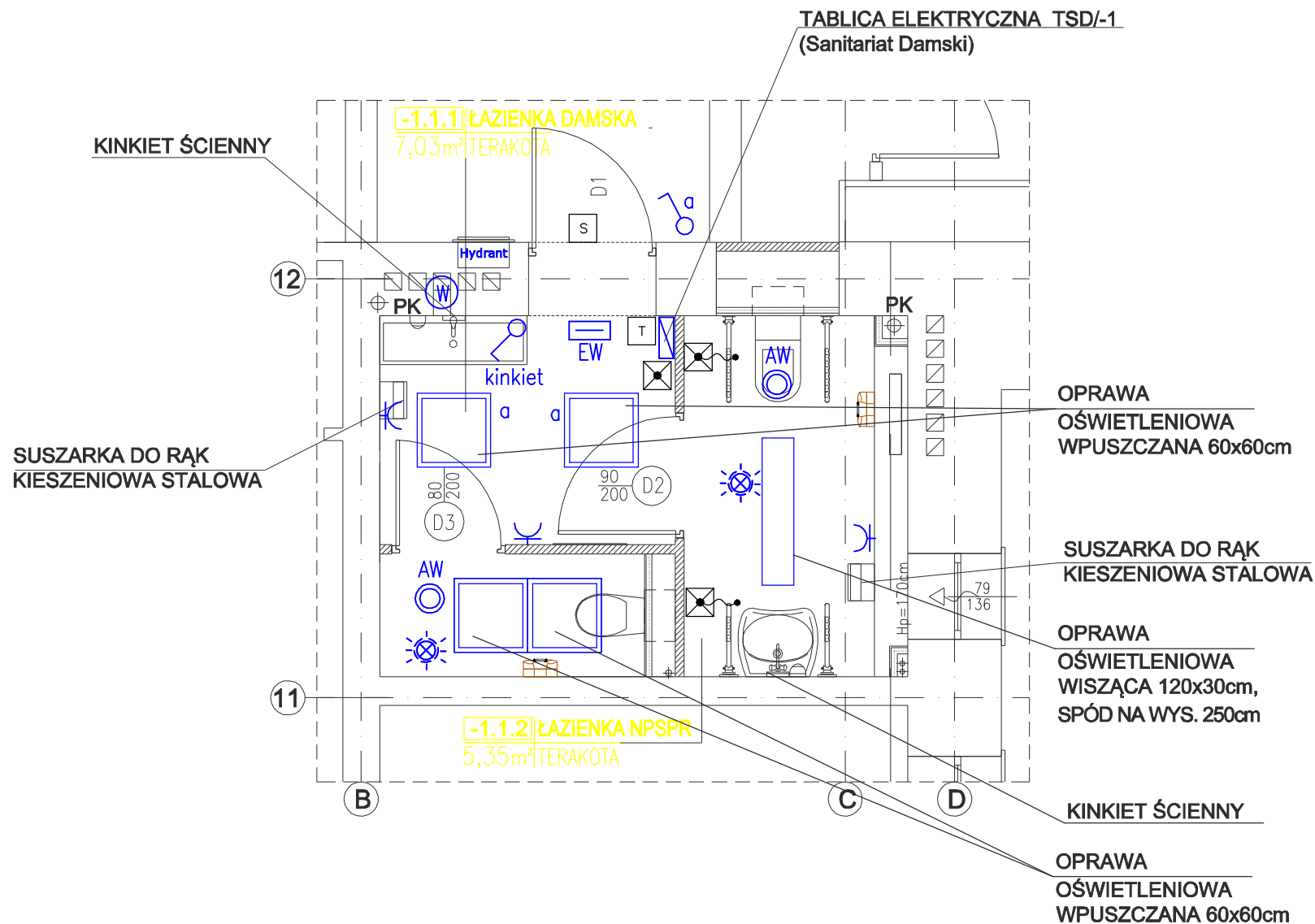

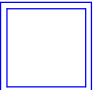







SANITARIAT DAMSKI

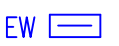







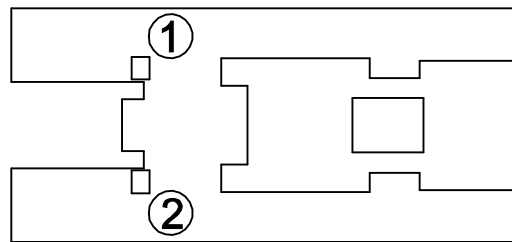
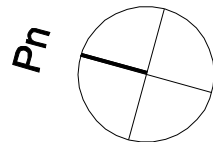
LEGENDA

-  – TABLICA ELEKTRYCZNA TSD/-1 (Sanitariat Damski)
-  – Oprawa LED 38W do sufitu podwieszanego 60 x 60, IP 44
-  – Oprawa LED 34W natynkowa do montażu na wieszakach 120 x 30, IP 44

LEGENDA

-  **FEH2001 - Sygnalizator**
-  **FLM1000 - Transformator dla 1 pomieszczenia**
-  **FAP3002 - Wyłącznik pociągowy**
-  **FAP2001 - Przycisk z lampką**

-  **EW** – Piktogramowa oprawa LED, IP44
"Wyjście ewakuacyjne" z inwerterem 1h
-  **AW** – Oprawa awaryjna LED, IP44 z inwerterem 1h
-  – Czujka ruchu, IP44 (pod sufitem podwieszanym)
-  – Gniazdo 1 faz 230V, 16A, IP44 L+N+PE
-  **W** – Wentylator wyciągowy, 230V, 0,3kW
-  – Łącznik 1-biegunowy wtynkowy, IP44



Jednostka proj.: VGR PRACOWNIA PROJEKTOWA
04-228 Warszawa, ul. Tytoniowa 24/38
tel. 608 379 421

Inwestor: POLITECHNIKA WARSZAWSKA
WYDZIAŁ INŻYNIERII PRODUKCJI
02-524 Warszawa, ul. Narbutta 85

Temat: Przebudowa sanitariatów w piwnicy
w istniejącym budynku Wydziału Inżynierii
Produkcji Politechniki Warszawskiej

Adres: POLITECHNIKA WARSZAWSKA WYDZ. INŻYNIERII
PRODUKCJI, 02-524 Warszawa, ul. Narbutta 85

Projektant:
mgr inż. Marcin Zięba
upr. nr MAZ/0072/P00E/10
spec. instalacyjna

Sprawdzający:

Branża: **Elektryczna**

Stadium: **Projekt budowlany**

Nazwa rys.: **Instalacja elektryczna oświetlenie
i gniazd wtykowych – łazienka damska**

Data: **06.05.2020**

Skala: -

Nr rys.: E03